

Produktový list

Podlahová zásuvka

Označení:

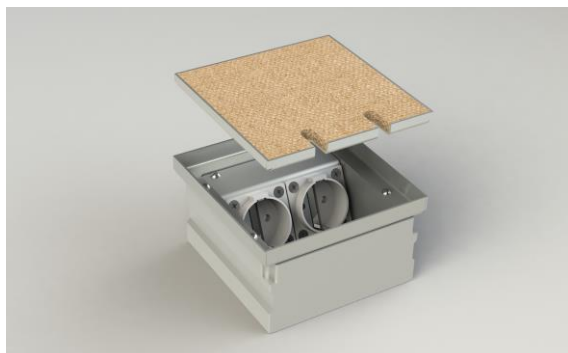
Typ: STAKOHOMÉ-8802-T 2x zásuvka 230V
Typ: STAKOHOMÉ-8802-Tnw 1x zásuvka 230V, 2x RJ45 CAT6a
Další typy (vybavení) na vyžádání

Popis:

Podlahová zásuvka z masivní hliníkové litiny s vkládacím víkem. Víko je z ušlechtilé oceli (tl. 1,5 mm). Víko lze zavřít i při zapojení standardních zástrček rovného nebo zahnutého tvaru. Přívod prostřednictvím 2 kabelových přívodků Ø 25 mm.

Montážní návrh: Z mazaniny odstranit kryt, zakrývající místo pro instalaci (polystyren, popř. dřevěná krabička cca 150x150 mm), nosič/držák zásuvek odstranit z instalační vaničky a vaničku vyplnit papírem apod. Podlahovou zásuvku zatlačit pomocí vodováhy do maltového lože apod. a vyrovnat na úroveň max. 5 mm nad mazaninou (**box vyrovnat s mazaninou/betonem podle výšky použité finální krytiny, tak, aby horní rám, víko a podlahová krytina ve víku byla ve stejné výšce, jako podlahová krytina okolo podl.boxu**). Prázdnou trubku (v případě použití) nebo přímo kabely zasunout do určeného otvoru 25 mm. Zbytek se potom vyplní maltou. Do víka vložit koberec, linoleum apod. Montáž a zapojení musí provádět odborná firma/resp. pracovník s potřebnou kvalifikovanou odborností.

Dbejte prosím na správnou polohu/umístění víka, aby bylo možné protáhnout kabely od zapojených zařízení.
Údržba: zásuvku je nutné pravidelně kontrolovat a zbavovat uvnitř od nečistot.



Oblast použití: rodinné domy, byty, kanceláře atd., IP20

Technické údaje:

Materiál: Těleso hliníková litina / víko z ušlechtilé oceli 1.4301 (tloušťka 1,5 mm)
Rozměry: cca 135x135x76
Hmotnost: cca 1250 g
Zatížitelnost: pochozí 120kg
Zásuvky/vybavení: 230V, VGA, RJ45, XLR, TV-SAT, TAE, HDMI, USB atd..

Pozn.: Tiskové chyby a změny vyhrazeny

stakohome®

Stakohome Network s.r.o.
IČ: 27213064, DIČ: CZ27213064
tel.: +420 226 517 522
fax: +420 226 517 379
stakohome@stakohome.cz
www.stakohome.cz
www.inteligentni-byt.cz

Fakturační adresa: Podnikatelská 565, 190 11 Praha 9, Běchovice
Showroom a doručovací adresa: Aloisovská 934/8, 198 00 Praha 9, Hloubětín