

## Produktový list

### Podlahová zásuvka

#### Označení:

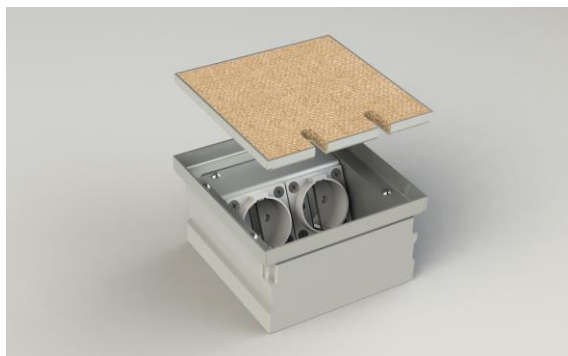
Typ: STAKOHOMÉ-8802-T 2x zásuvka 230V  
Typ: STAKOHOMÉ-8802-Tnw 1x zásuvka 230V, 2x RJ45 CAT6a  
**Další typy (vybavení) na vyžádání**

#### Popis:

Podlahová zásuvka z masivní hliníkové litiny s vkládacím víkem. Víko je z ušlechtilé oceli (tl.1,5 mm). Víko lze zavřít i při zapojení standardních zástrček rovného nebo zahnutého tvaru. Přívod prostřednictvím 2 kabelových přívodek Ø 25 mm.

**Montážní návrh:** Z mazaniny odstranit kryt, zakrývající místo pro instalaci (polystyren, popř. dřevěná krabička cca 150x150 mm), nosič/držák zásuvek odstranit z instalační vaničky a vaničku vyplnit papírem apod. Podlahovou zásuvku zatlačit pomocí vodováhy do maltového lože apod. a vyrovnat na úroveň max.5 mm (podle výšky použité finální krytiny) nad mazaninou. Prázdnou trubku zasunout do určeného otvoru 25 mm. Zbytek se potom vyplní maltou. Do víka vložit koberec, linoleum apod. Montáž a zapojení musí provádět odborná firma/resp.pracovník s potřebnou kvalifikovanou odborností.

**Údržba: zásuvku je nutné pravidelně kontrolovat a zbavovat uvnitř od nečistot.**



**Oblast použití:** rodinné domy, byty, kanceláře atd., IP20

#### Technické údaje:

Materiál: Těleso hliníková litina / víko z ušlechtilé oceli 1.4301 (tloušťka 1,5 mm)  
Rozměry: cca 135x135x76  
Hmotnost: cca 1250 g  
Zatížitelnost: pochozí 120kg  
Zásuvky/vybavení: 230V, VGA, RJ45, XLR, TV-SAT, TAE, HDMI, USB atd..

Pozn.: Tiskové chyby a změny vyhrazeny

**stakohome®**

**Stakohome Network s.r.o.**  
IČ: 27213064, DIČ: CZ27213064  
tel.: +420 226 517 522  
fax: +420 226 517 379  
stakohome@stakohome.cz  
www.stakohome.cz  
www.inteligentni-byt.cz

Fakturační adresa: Podnikatelská 565, 190 11 Praha 9, Běchovice  
Showroom a doručovací adresa: Aloisovská 934/8, 198 00 Praha 9, Hloubětín